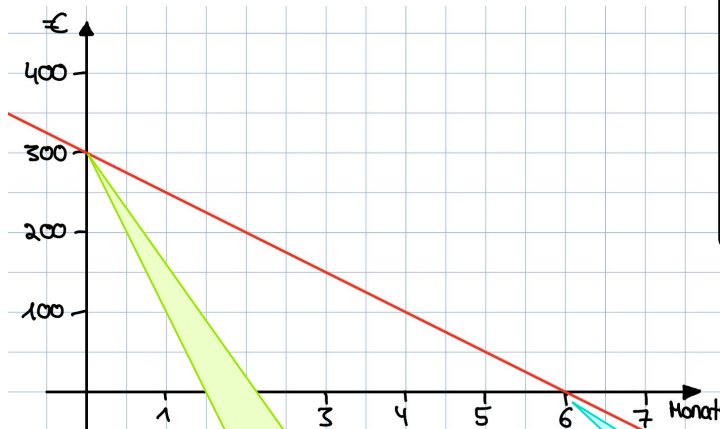


Fabian sieht im Schaufenster eines Fahrradladens sein Traumfahrrad:  
Leider hat er schon sein ganzes Taschengeld ausgegeben.  
Der Fahrradladen wirbt mit folgendem Schild:

"Ratenzahlung möglich - Zahle monatlich nur 50 €!"



und dieser Grafik:



### ? Fragestellung

Fabian fragt sich:

**Wie viel** das Fahrrad **kostet**  
und  
**wann** er das Fahrrad **abbezahlt** hat.

### 💡 Lösung

Anhand der **Schnittpunkte** der  
Funktion mit der **y-Achse** und der  
**x-Achse** kann Fabian ganz einfach  
seine Fragen beantworten:

Das Fahrrad kostet  
zu **Beginn 300 €**.  
P (0 | 300)

Erst nach  
**6 Monaten** hat er **nichts** mehr zu bezahlen.  
N (6 | 0)

### ⚡ Merke

Die Stelle, an der die  
**Funktion** die  
**y-Achse schneidet**, wird  
**y-Achsenabschnitt (0 | y)**  
genannt.

Die Stelle, an der die  
**Funktion** die  
**x-Achse schneidet**, wird  
**Nullstelle N (x | 0)**  
genannt.

### 💡 Antwort

Die Funktion schneidet die **y-Achse** im Punkt (0 | 300) und die **x-Achse** bei N (6 | 0).

Daher wird Fabian klar,  
dass das Fahrrad zu **Beginn 300 €** kostet und  
er nach **6 Monaten nicht** mehr zu bezahlen hat.