

# AB, INFO: Ein unabhängiges Leben

AES 10

L



## Weitere Einnahmen und Ausgaben

Um ein unabhängiges Leben von deinen Eltern führen zu können, kommen weitere Ausgaben hinzu. Wenn du eine Ausbildung beginnst, kannst du auch mit Einnahmen durch dein Gehalt rechnen.

- ① Suche dir unter dem QR-Code eine beispielhafte Berufsausbildung heraus, die dir gefallen könnte. Somit bekommst du ein Gefühl für die Gehaltsvorstellung.



Berufsausbildung:

individuell

Gehalt im 1. Lehrjahr:

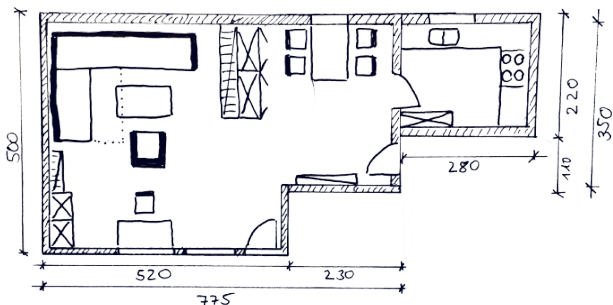
individuell



## Mietspiegel

Ein Mietspiegel gibt an, was der übliche Preis pro Quadratmeter Wohnfläche in einem Ort ist und wird von der Gemeinde festgelegt. Vermieter können, müssen sich aber oft nicht daran orientieren. Der Mieter kann vergleichen und die Kosten realistisch einschätzen.

- ② Hier siehst du den Grundriss einer kleinen Zwei-Zimmer-Wohnung. Berechne die Anzahl der Quadratmeter. Berechne mit Hilfe des QR-Codes die Kosten für eine solche Wohnfläche in deinem favorisierten Wohnort.



Wohnfläche: 40,21 m<sup>2</sup>

Ort: xxxxxxxxxx

Kosten pro m<sup>2</sup>: individuell €

Kosten für Wohnfläche: individuell €

- ③ Überprüfe: Ein Vermieter verlangt für eine Wohnung in München 900 € Kaltmiete bei einer Wohnfläche von 50 m<sup>2</sup>. Bewerte den Preis im Vergleich zum Mietspiegel.

- zu hoch  
 weit darunter  
 angemessen

- ④ Wie du bereits gelernt hast, kommen zur Kaltmiete noch einige Ausgaben für eine Wohnung hinzu. Berechne diese laut den Beispielwerten in der Tabelle. Stelle danach die Gesamtkosten für das Wohnen deinem Auszubildengehalt gegenüber. Wie viel bleibt zum Überleben?

Nebenkosten (Warmwasser, Gebäudereinigung, ...)	100 €
Telefon/ Internet	25 €
GEZ (Fernseher)	17,98 €
Strom	30 €
Müll	12 €

### Lösung 4

Kaltmiete: siehe oben

zusätzliche Wohnungskosten: +184,98 €

Summe: =

Gehalt oben minus Summe = Geld zum Überleben

