



AB: Teste dein Wissen -2-

Musik JMLA Bronze

① Benenne die folgenden Noten mit ihren richtigen **Oktavbezeichnungen**.

② Schreibe die angegebenen Noten in das Liniensystem. Achte auf die **Oktavbezeichnungen**.

e' d'' a es'' fis' b''

③ Bilde zu den vorgegebenen Noten jeweils die **enharmonische Verwechslung**.
Achte auf die **Oktavbezeichnungen**.

_____ = _____ _____ = _____ _____ = _____

④ Bringe die **Rhythmuswaagen** ins Gleichgewicht. Achte auf die angegebenen Bedingungen.

4 gleiche Notenwerte 1 Notenwert

2 8

2 Notenwerte 2 gleiche Notenwerte

3 9

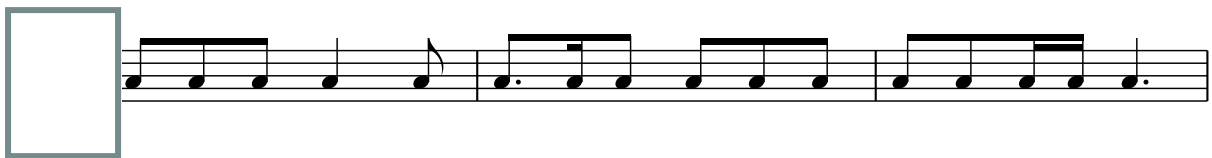




AB: Teste dein Wissen -2-

Musik JMLA Bronze

⑤ Bestimme jeweils die richtige **Taktart**.



⑥ Schreibe die beiden **Dur-Tonleitern**.

- Zeichne zuerst den **Notenschlüssel** an den Anfang der Notenzeile.
- Schreibe dann die **Vorzeichen** der Tonart auf und notiere die Töne.
- Setze die **Halbtöne** an die richtige Stelle.
- Schreibe dann den **Dreiklang**.

F-Dur:

A-Dur:

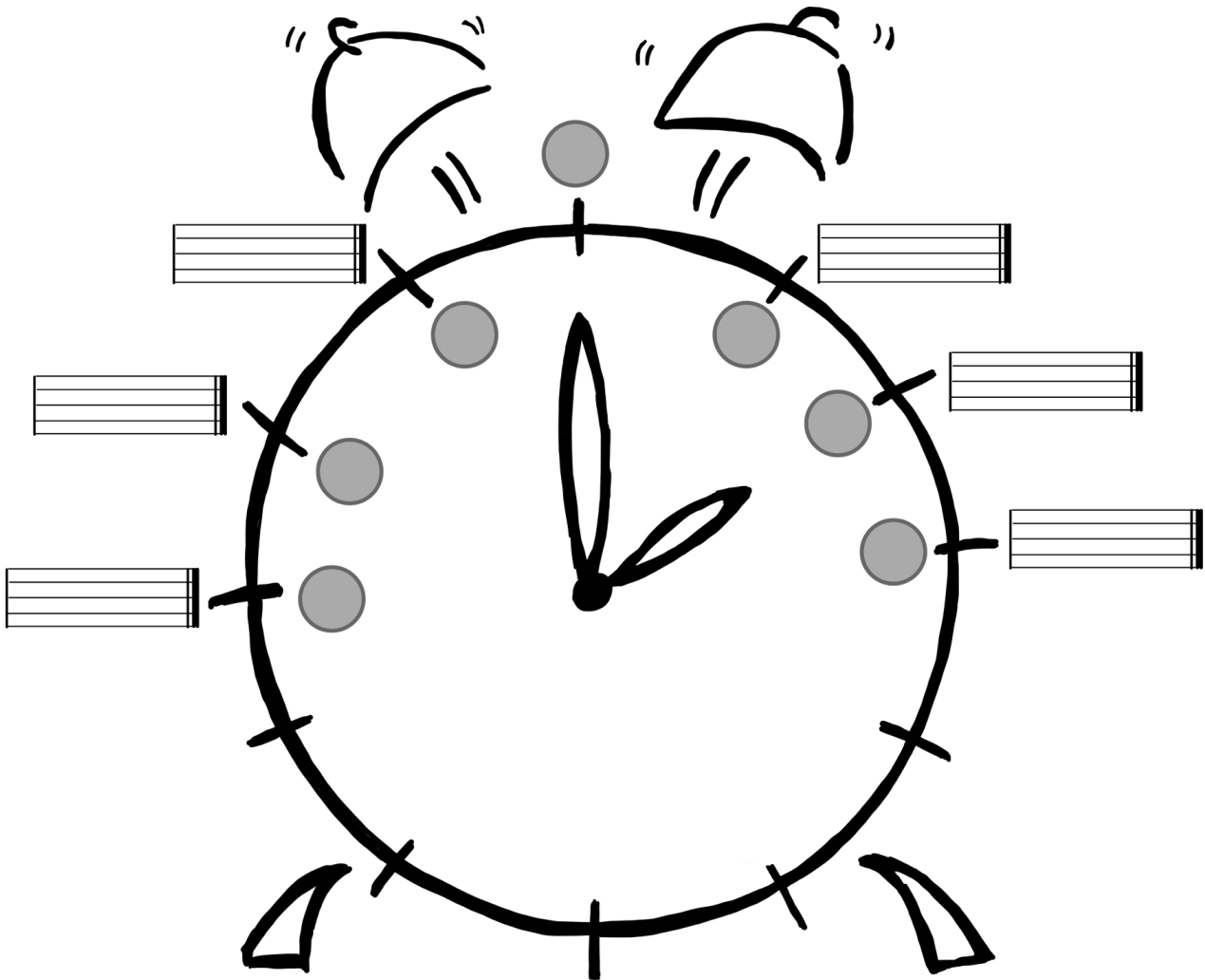




AB: Teste dein Wissen -2-

Musik JMLA Bronze

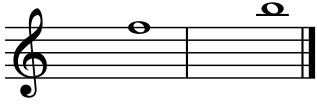
⑦ Fülle den **Quintenzirkel** richtig aus.

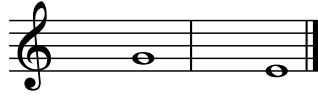




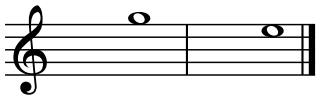
AB: Teste dein Wissen -2- Musik JMLA Bronze

⑧ Bestimme die **Intervalle** in der Grobbestimmung.





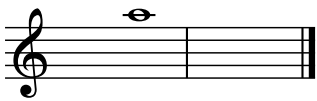








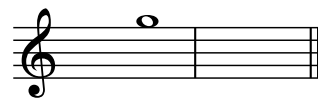
⑨ Schreibe die geforderten **Intervalle**. Achte auf die angegebene Richtung.



Quinte (abwärts)



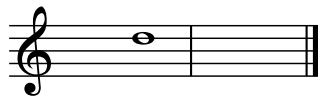
Sekunde (aufwärts)



Septime (abwärts)



Sexte (aufwärts)



Terz (abwärts)



Quarte (aufwärts)

⑩ Übersetze die folgenden **musikalischen Fachausdrücke**.

agitato = _____ pianissimo = _____

fortepiano = _____ Allegro = _____

Lento = _____ Presto = _____ forte = _____ Adagio = _____

crescendo = _____ cantabile = _____ dolce = _____

espressivo = _____ pomposo = _____ serio = _____

tenuto = _____ legato = _____

