



AB: LÖSUNG: Tonleitern schreiben

Musik JMLA Bronze

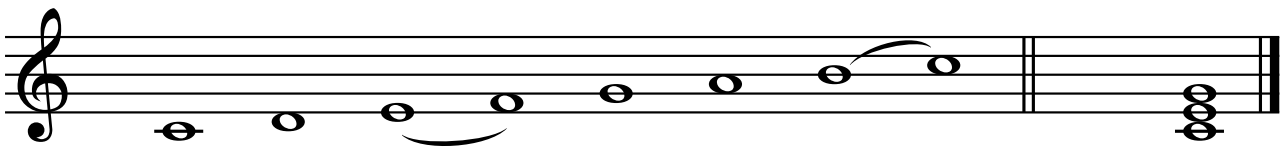
L

① Schreibe die angegebenen Dur-Tonleitern.

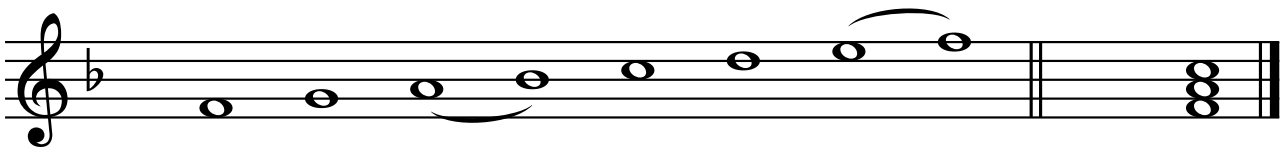
- Setze den **Notenschlüssel** an den Beginn der Zeile.
- Notiere die **Vorzeichen** der Tonart.
- Schreibe die **Töne** der Tonleiter über eine Oktave.
- Setze die **Halbtonschritte** richtig.
- Notiere zum Schluss den **Dreiklang**.



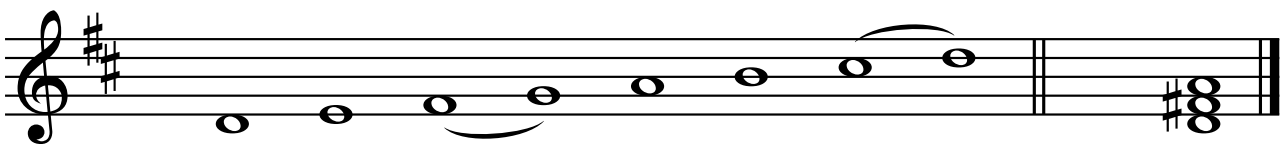
① C-Dur:



② F-Dur:



③ D-Dur:



Der Dreiklang braucht immer nochmal extra Vorzeichen!



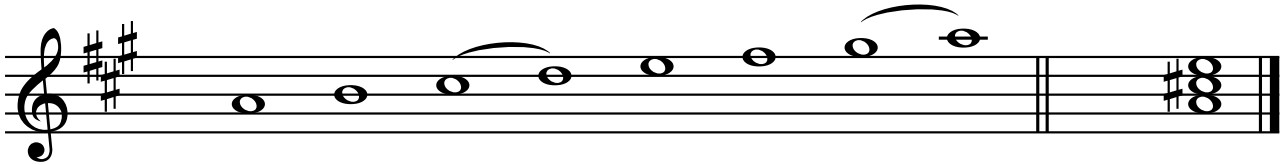


AB: LÖSUNG: Tonleitern schreiben

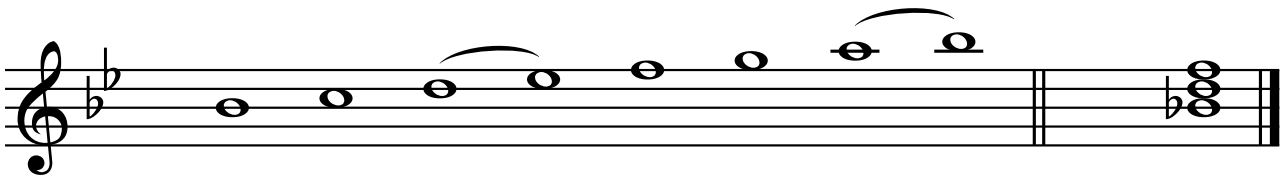
Musik JMLA Bronze

L

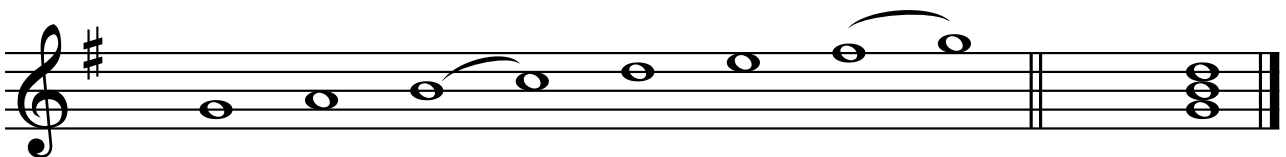
④ A-Dur:



⑤ B-Dur:



⑥ G-Dur:



⑦ Es-Dur:

