



AB: LÖSUNG: Teste dein Wissen -1-

Musik JMLA Bronze

L

① Benenne die folgenden Noten mit ihren richtigen **Oktavbezeichnungen**.

h a'' c'' fis' es'' b'

② Schreibe die angegebenen Noten in das Liniensystem. Achte auf die **Oktavbezeichnungen**.

c''' a' d'' b dis' ges''

③ Bilde zu den vorgegebenen Noten jeweils die **enharmonische Verwechslung**.
Achte auf die **Oktavbezeichnungen**.

es'' = dis''

ais' = b'

ges' = fis'

④ Bringe die **Rhythmuswaagen** ins Gleichgewicht. Achte auf die angegebenen Bedingungen.

1 1 Notenwert

7 5 Notenwerte

2 3 Notenwerte

8 1 Notenwert





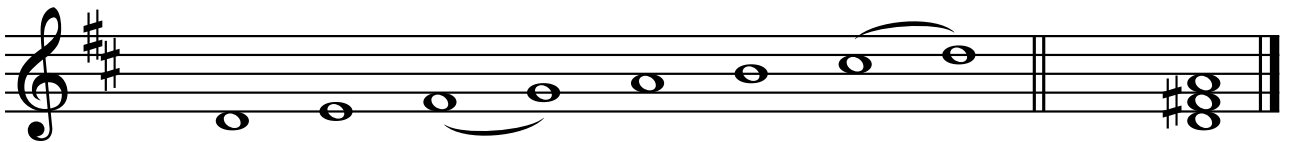
⑤ Bestimme jeweils die richtige **Taktart**.



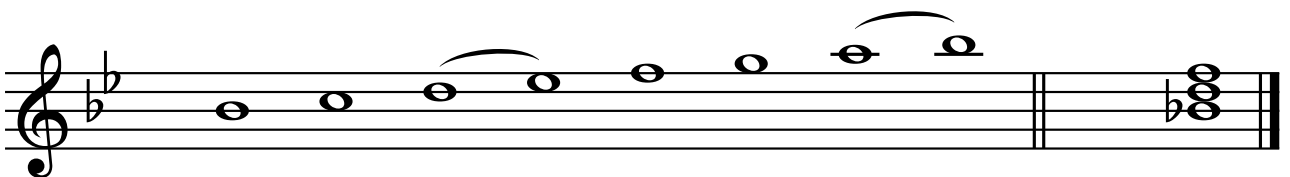
⑥ Schreibe die beiden **Dur-Tonleitern**.

- Zeichne zuerst den **Notenschlüssel** an den Anfang der Notenzeile.
- Schreibe dann die **Vorzeichen** der Tonart auf und notiere die Töne.
- Setze die **Halbtonschritte** an die richtige Stelle.
- Schreibe dann den **Dreiklang**.

D-Dur:

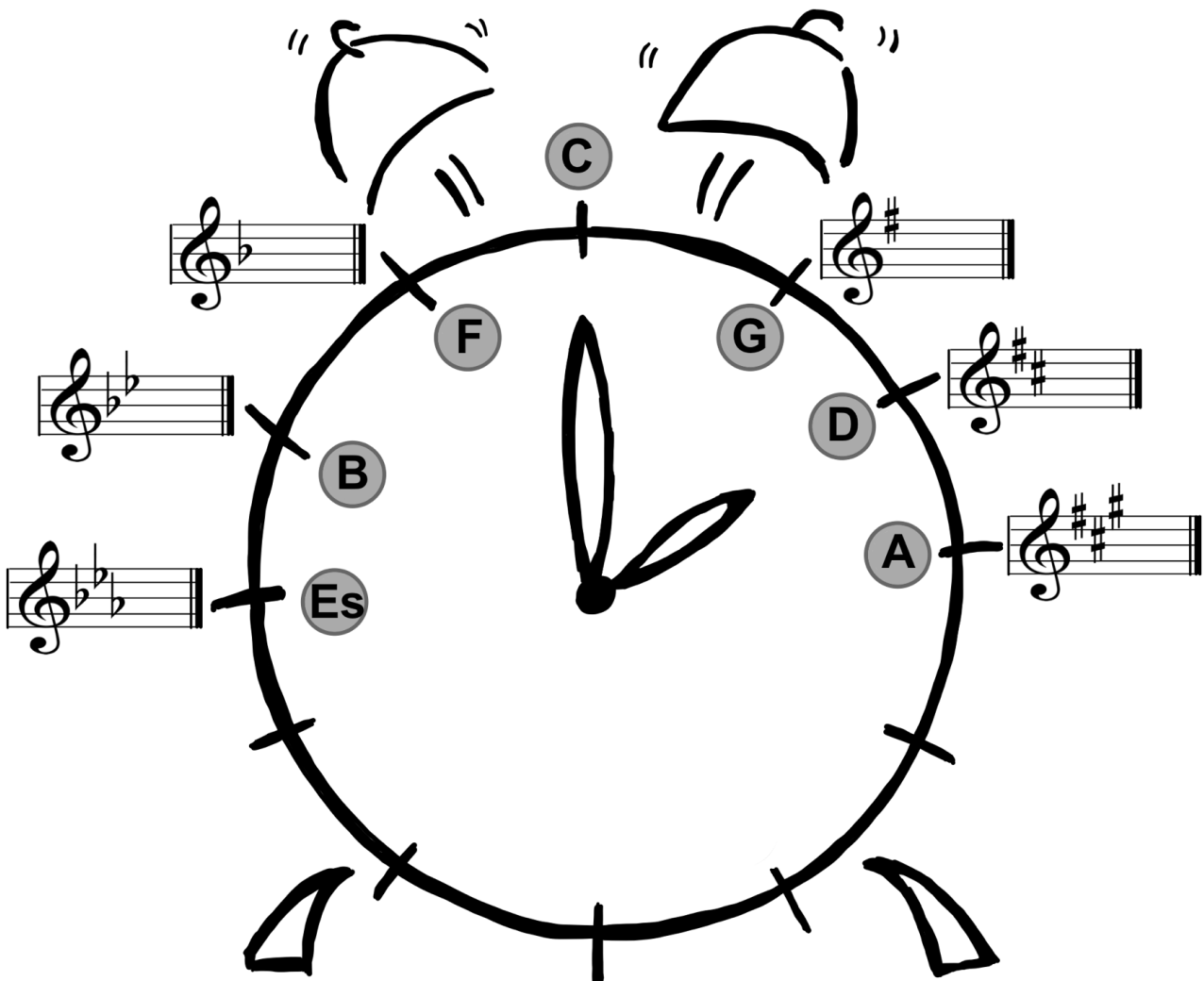


B-Dur:



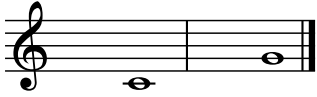


⑦ Fülle den **Quintenzirkel** richtig aus.

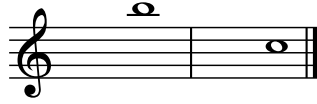




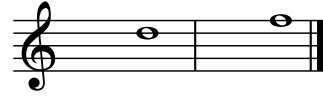
⑧ Bestimme die **Intervalle** in der Grobbestimmung.



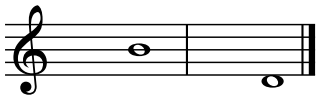
Quinte



Septime



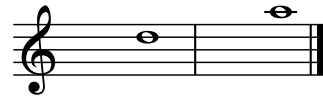
Terz



Sexte

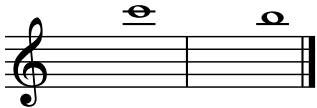


Quarte

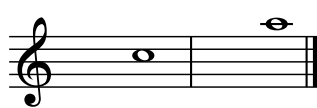


Quinte

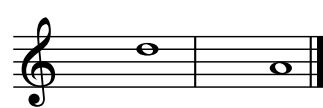
⑨ Schreibe die geforderten **Intervalle**. Achte auf die angegebene Richtung.



Sekunde (abwärts)



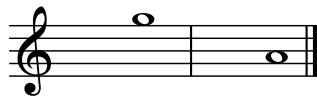
Sexte (aufwärts)



Quarte (abwärts)



Quarte (aufwärts)



Septime (abwärts)



Terz (aufwärts)

⑩ Übersetze die folgenden **musikalischen Fachausdrücke**.

Moderato = gemäßigt Andante = gehend, ruhig forte = laut

dolce = süß, sanft Grave = schwer, langsam piano = leise

furioso = wild, stürmisch Lento = langsam Presto = schnell

maestoso = majestätisch mezzopiano = mittelleise serio = ernst

tranquillo = ruhig legato = gebunden spielen Vivace = lebhaft

staccato = Töne deutlich voneinander getrennt kurz anstoßen