



# AB: Tonleitern schreiben

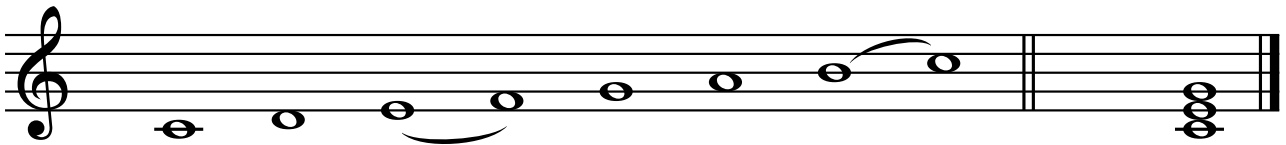
Musik JMLA Bronze

L

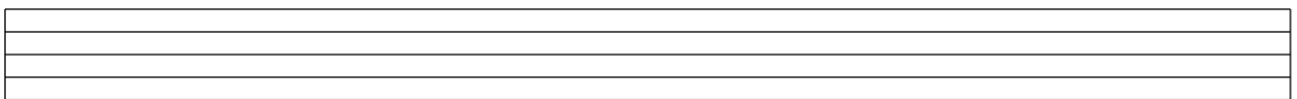
- ① Schreibe die angegebenen Dur-Tonleitern.
  - Setze den **Notenschlüssel** an den Beginn der Zeile.
  - Notiere die **Vorzeichen** der Tonart.
  - Schreibe die **Töne** der Tonleiter über eine Oktave.
  - Setze die **Halbtonschritte** richtig.
  - Notiere zum Schluss den **Dreiklang**.



- ① **C-Dur:**



- ② **F-Dur:**



- ③ **D-Dur:**



Der Dreiklang braucht immer nochmal extra Vorzeichen!





# AB: Tonleitern schreiben

Musik JMLA Bronze

L

④ **A-Dur:**


⑤ **B-Dur:**


⑥ **G-Dur:**


⑦ **Es-Dur:**